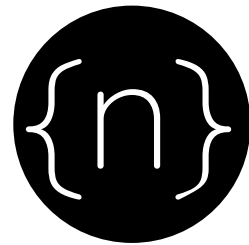
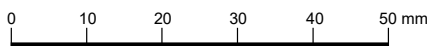


GHID MĂRIME INEL



i{n}stance



Un prim pas important pentru o măsurare exactă

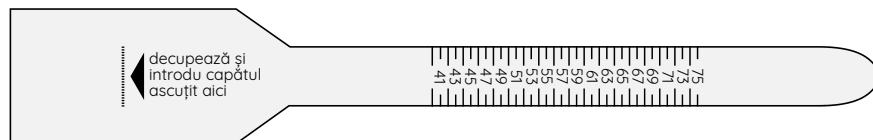
Te rugăm să tipărești această pagină. În fereastra de Print, înainte de a apăsa pe "Print", te rugăm să bifezi la "Page Sizing & Handling" opțiunea "Actual size".

După ce tipărești pagina, pentru a verifica dacă este la dimensiunea corectă, te rugăm să verifici dimensiunea fie prin măsurarea liniei din dreapta cu o riglă sau prin suprapunerea unei monede de 50 bani.

Dacă dimensiunea măsurată nu este 50 mm sau moneda de 50 bani nu se suprapune exact vor apărea erori în măsurarea degetului.

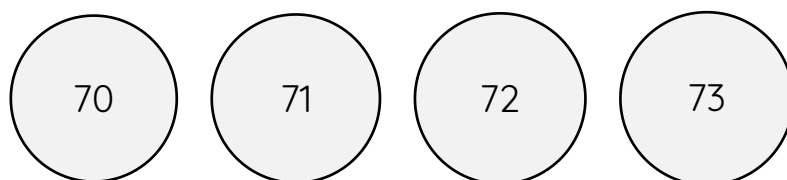
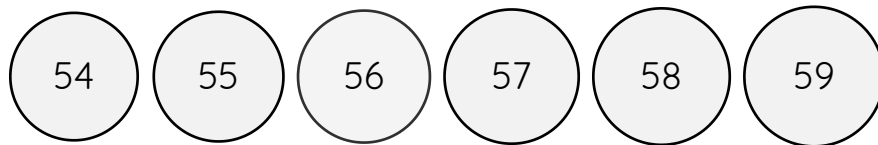
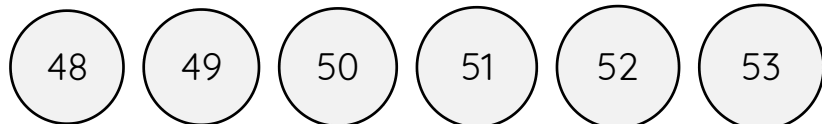
Opțiunea 1

1. Decupează cu grijă modelul din dreapta. Cu grijă taie o fantă pe linia punctată ca să poți introduce capătul ascuțit al modelului.
2. Înfșoară modelul în jurul degetului cu numerele înspre exterior și introdu capătul ascuțit prin fantă.
3. Pentru o măsurare exactă, înfșoară modelul strâns peste cea mai mare parte a degetului. Ar putea fi una dintre articulații.
4. Citește ce număr apare în dreptul fantei. Se pot citi și numele de la jumătate. Acesta este măsura ta de inel.



Opțiunea 2

1. Alege un inel care îți vine bine pe degetul pe care vei purta noul inel.
2. Pune inelul deasupra cercurilor din partea dreaptă astfel încât interiorul inelului să se potrivească exact pe unul dintre cercuri. Numărul din interiorul cercului este măsura ta.



Opțiunea 3

1. Ia o bucată de sfoară și înfșoară-o în jurul degetului pe care vei purta inelul peste partea cea mai mare a degetului.
2. Fă un semn acolo unde sfoara se petrece peste deget.
3. Desfășoară sfoara și măsoară lungimea ei de la capăt până la semn. Dimensiunea în mm măsurată este măsura ta.